

HUBER *"da bin ich Zuhause"* IMMOBILIEN

Huber Immobilien OG
Marktplatz 4
4212 Neumarkt i. Mühlkreis
Telefon: 0043-664-4509058
Mobil: 0043-664-4509058
Fax: 0043-7941-70555
E-Mail: info@immohuber.at
Website: <http://www.immohuber.at>

Sehr geehrter Kaufinteressent!
Sehr geehrte Kaufinteressentin!

Unverbindliches Angebot

Vielen Dank für Ihr Interesse. Anbei finden Sie nähere Informationen zu Ihrer Traumimmobilie. Bei Rückfragen oder für einen Besichtigungstermin stehen wir Ihnen gerne zur Verfügung.



Ihr Ansprechpartner
Herr Stefan Huber
Fa. Huber Immobilien
info@immohuber.at
Mobil: 0664 450 90 58
Telefon: 0664 450 90 58
Fax: 07941 70555



Immobilie: IH91-Top-7
NEUBAU-ERSTBEZUG PENTHOUSEÄHNLICHE 4 ZIMMER-WOHNUMG MIT SCHÖNER ÜBERDACHEM
AUßENBEREICH

Adresse: Florianer Straße 16-18
4502 St. Marien

Merkmale & Lage

Art der Immobilie:	Eigentumswohnung	Mit Grünblick:	ja
Baujahr:	2017-2019	Mit Ausblick:	ja
Bauart:	Wohnbeton/Massiv	Stockwerk:	2.Stock
Dachform:	Flachdach	Heizungsart:	Fußbodenzentralheizung
Baustil:	moderner Wohnbau		
Energietyt:	Niedrigstenergiehaus	Energiequelle Heizung:	Luft-Wärme-Pumpe
Bebaubar nach:	Bebauungsplan	Lüftung:	keine
Fassadengliederung:	glatte Fassade	Energiequelle Lüftung:	keine
Beziehbar ab:	2019	Raumhöhe:	2,5
Gebäudezustand:	Neubau/Erstbezug	Energieausweisart:	Bedarf
Neuwertig:	ja	Energieausweis Ausstellung:	04.08.2016
Sanierungsart:	Neubau/unsaniert	Energieausweis gültig bis:	04.08.2026
Gebäudezustand:	Neubau/Erstbezug	Heizwärmebedarf (HWB):	27.9
Erschließung:	voll erschlossen	Klasse Heizwärmebedarf:	B
Erschließungsumfang:	Luft-Wärme-Pumpe, Wasser, Internet, Kanal	Gesamtenergieeffizienzfaktor:	0.63
Altlasten.	keine	Klasse Gesamtenergieeff.-Fakt.:A+	
Lärmbelästigung:	gering	Primärenergiebedarf (PEB):	87.5
Lagequalität:	Sehr gut	Kennwert für CO2:	19.3
Lage im Gebiet:	Siedlung-Ortsrand	Schutzzone:	Nein
Barrierefrei:	ja	Senioren geeignet:	Ja
Orientierung Haupträume:	Südost	Familien geeignet:	ja
		Teilw. Büronutzung mögl.:	Ja
Distanz zum Zentrum	00.27 km	Distanz zum Gymnasium:	21.00 Km
Distanz zum Flughafen:	16.00 Km	Distanz zu Wandergebiete:	00.00 Km
Distanz zum Bahnhof:	22.00 Km	Distanz zum Realschule:	06.30 Km
Distanz zur Autobahn:	08.00 Km	Distanz zum Grundschule:	00.60 Km
Distanz zum Bus:	00.45 Km	Distanz zur Gesamtschule:	00.00 Km
Distanz zum Einkauf:	00.27 Km	Distanz zum Hauptschule:	06.30 Km
Distanz zu Gaststätten:	00.27 Km	Distanz zu Naherholung:	00.50 Km
Distanz zu Sportanlagen:	00.60 Km	Distanz zum See:	00.00 Km
Distanz zum Kindergarten:	00.35 Km	Distanz zu Skigebiet:	03.50 Km

Flächen & Ausstattung

Wohnfläche:	98.37 m ²	Balkone Anzahl:	-
Nutzfläche:	107.79 m ²	Balkone Fläche:	00.00 m ²
Fläche verbaut	00.00 m ²	Balkon Ausrichtung:	-
Grundstücksfläche:	00.00 m ²	Loggian Anzahl:	-
Gartenfläche ca. m ² :	00.00 m	Loggien Fläche:	00.00 m ²
Unterkellert:	nein	Loggien Ausrichtung:	-
Kellerfläche:	12.10 m ²	Terrasse Anzahl:	1
Zimmer, Anzahl:	4	Terrassenfläche gesamt:	9.42 m ²
Zimmer getrennt begehbar:	Ja	Terrasse Ausrichtung:	Südost
Einliegerwohnung vorh.:	nein	Garagenplätze, Anzahl:	1* (optional)
Nebenräume Anzahl:	1	Garagenplätze Fläche:	12.50m ²
Lift:	ja	Garagenplätze:	Eigentum
Anzahl Schlafzimmer:	3	Abstellplätze/Carport Anzahl:	1* (optional)
Anzahl Badezimmer:	1	Abstellplätze Fläche:	12.50m ²
Anzahl WC:	1	Abstellplätze:	Eigentum

Technische Ausstattung und Sonderausstattungen

BÄDER

Dusche:	ja
Wanne:	ja
WC:	ja
Fenster:	ja
Waschmaschinenanschl.	Ja

KÜCHE

Einbauküche:	nein
Offen zum Wohnraum:	ja
Speisekammer/AR:	ja

FUSSBÖDEN

Fliesen:	ja
Stein:	ja
Parkett:	ja
Plattenbelag auf der Terrasse	

AUSRICHTUNG TERRASSEN

Nord:	nein
Ost:	ja
Süd:	ja
West:	nein

Allgemeine Ausstattung Anlage

freie Abstellplätze:	ja
Trockenraum:	ja
Fahrradraum:	ja
Spielplatz:	ja
Müllraum:	ja
Haustiere erlaubt	ja

Kabel/Sat-TV Gerät:	ja
DVBT:	ja
DV-Verkabelung:	ja
Glasfaser-Internet:	ja
Breitbandzugang:	k.A
UMTS Empfang:	ja
Telefon vorhanden:	ja
BUS-System:	nein
Kabelkanäle:	nein
Alarmanlage:	nein
Kamera:	nein
Polizeiruf:	nein
Rolläden:	nein
Elekt.Raffstores:	ja
Staubsaugeranlage:	nein
Wohnraumlüftung:	nein
Klimaanlage:	nein
Barrierefrei:	ja
Wintergarten:	nein
Tischherd:	nein
Fitnessraum:	nein
Schwimmbad:	nein
Whirlpool:	nein
Sauna:	nein

Markierung mit Stern bedeutet, dass diese Ausstattung gegen Aufpreis möglich ist

Preise

Kaufpreis Schlüsselfertig:	295.140 EUR (exkl. Tiefgarage oder Parkplatz)
Aufpreis Tiefgarage:	18.000 EUR
Aufpreis Außenstellplatz:	6.000 EUR

Betriebskosten	200,89 EUR/mon
Verwaltung	41,38 EUR/mon
Heiz/WW-Kosten	72,70 EUR/mon
<u>Rücklage</u>	<u>34,32 EUR/mon</u>
Betriebskosten Gesamt	349,39 EUR/mon

VON BEGINN AN WOHLFÜHLEN – LEBEN IM SCHÖNEN ST. MARIEN

DAS LEBEN

Wenn es um die eigene vier Wände geht, sollte man sich nicht mit halben Sachen zufriedengeben. Schon gar nicht, wenn man nach einer dauerhaft perfekten Lösung sucht. Wir laden Sie herzlich dazu ein, gemeinsam **Ihr individuelles neues Zuhause in St. Marien** (oder wie es die Einheimischen nennen „Samarei“) **zu gestalten.** Mit viel Know-how und Gespür für Architektur und einer gehobenen Ausstattung, werden in der idyllischen Landgemeinde St. Marien bei Linz, 28 Neubauwohnungen realisiert. **Es ist Wohnraumprojekt, in dem Sie sich auf Anhieb ganz zuhause fühlen werden.**

St. Marien ist als Zuzugsgemeinde **ein attraktiver Wohnort für „Stadtfliehende“**, hat sich aber trotz steigender Beliebtheit seinen ursprünglichen und ländlichen Charakter voll und ganz bewahrt. Vor allem Familien mit Kindern nutzen in und um die Gemeinde ein gutes Angebot an Kinderbetreuungs- und Bildungseinrichtungen.

DIE INFRARSTRUKTUR

In der **idyllischen Landgemeinde St. Marien genießt man** zum einen **sämtliche Vorzüge des geruhsamen Landlebens** und zum anderen alles, was man fürs tägliche Leben benötigt. Innerhalb von nur wenigen Minuten erreicht man direkt vom Grundstück aus zu Fuß oder auch mit dem Auto eine große Auswahl an unterschiedlichen Lebensmittelgeschäften und gut sortierter Nahversorger. Dazu finden sich im Ort gleich mehrere Bäckereien und Ärzte, eine Apotheke, eine Postfiliale, einige Gasthäuser, eine Tennisplatzanlage, ein Sportplatz und eine Stockschießhalle.

DAS BILDUNGS- UND BETREUNGSANGEBOT

Als beliebte Zuzugsgemeinde mit viel Wohnqualität **bietet St. Marien ein ausgezeichnetes Angebot unterschiedlichster Kinderbetreuungs-Einrichtungen.** Neben einer Krabbelstube und einem Tagesmutter-Service für die Allerkleinsten, stehen für Familien gleich drei Kindergärten - in St. Marien, in Nöstlbach und in Weichstetten - zur Verfügung.

Zwei Volksschulen mit Hort - in St. Marien und in Weichstetten - sowie eine Neue Mittelschule mit Musik- oder Sportzweig im nahen Neuhofen an der Krems runden das Pflichtschulangebot in der Umgebung ab. Eine hohe Frequenz an Zügen Richtung Linz, Traun oder Kirchdorf ermöglichen die Bahnhöfe St. Marien-Nöstlbach und Neuhofen an der Krems für eine problemlose Hochschulbindung für alle Anwohnerfamilien. Gute Busverbindungen nach Neuhofen, Steyr, St. Florian und Niederneukirchen geben zudem noch zusätzliche Alternativen.

DIE WOHNUNG Top-7

Die Wohnung befindet sich im 2. Stock von Haus-4. **Auf gut eingeteilten fast 100m² Wohnfläche** können Sie sich wohnlich und einrichtungstechnisch sehr gut verwirklichen. **Zusätzlich** zu den 91m² Wohnfläche, **dürfen Sie auch noch eine 12m² überdachte Loggia Ihr Eigen nennen.**

Doch zunächst einmal zur Wohnung. Der Eingangsbereich ist mit 13m² ausgesprochen großzügig und zweckmäßig konzipiert. Durch seine ausreichende Größe werden Sie Möglichkeiten vorfinden, große Garderobenmöbel einbauen zu können. Gerade wenn sie vielleicht mit 2 Kindern einziehen, egal welchen Alters, wissen sie was alles so an kleinen und großen Schuhen, Bekleidung tagtäglich im Umlauf ist. Und wenn dann noch Besuch kommt, kann dies rasch zu einem mittleren Chaos werden.

Gleich vorweg möchten wir darauf hinweisen, dass **die Einteilung der Räume der Wohnung so vorgenommen wurde, dass man einen eigenen Wohnbereich für Eltern und Kinder hat!**

Herzstück ist der fast 40m² offene Wohn-Essbereich . Die Küche ist halboffen zum Wohnzimmer angelegt. Hier würde sich eine L-Förmige als Küche bzw. in U-Form am besten eignen und gestalten lassen. **Die Küche hat ein eigenes Fenster und schließt zur Glasschiebetür Richtung Terrasse ab, wodurch viel Licht und Atmosphäre von außen hereinfällt.** Im Sommer zelebrieren Sie dann das Essen auf der 12m² sonnengeschützten Terrasse. Damit sie auch wirklich ausreichend Platz und Kochmöglichkeiten bekommen, wäre es sinnvoll, die Küche so sich planen zu lassen, dass die Hochschränke bis unter die Decke verbaut werden.

Beschreibung

Das Wohn-Esszimmer hat 2 Fenster und zur Terrassenseite hin einen fixverglasten Querteil. **Von hier aus haben Sie, genauso wie von der Küche, einen schönen Ausblick nach draußen in den eigenen Garten.**

Der **separate Schlafbereich für die Kinder umfasst 2 Zimmer und das Hauptbad mit WC, Badewanne, separater Dusche, Waschmaschinen/Wäschetrockneranschluss und natürlich dem Waschbecken. Auf Wunsch bestünde** (gegen Aufpreis) auch die Möglichkeit **einen Handtuchrockner im Bad** zu installieren.

(Sofern es im Zuge der Errichtung noch möglich ist, könnte man auch das angrenzende Schlafzimmer zur Küche hin öffnen um dadurch den Koch-Ess-Wohnbereich optional auf 50m² erweitern. Die geplanten Kinderzimmer adaptieren Sie zu einem knapp 20m²großen Schlafzimmer um das einen eigenen Schrankraum beherbergt).

Im südwestlichen Teil der Wohnung befindet sich das Tages-WC, ein Abstellraum mit großzügigen 4m² und das geplante Masterzimmer. **Dieses hat eine optimale Nische, wo der Kleiderschrank Platz finden wird.**

Wie vorhin schon beschrieben, gelangen Sie vom Wohnbereich auf die vollkommen überdachte 12m² Loggia. Von dieser haben Sie, gegen Wind und Wetter geschützt einen herrlichen Ausblick über die angrenzenden landwirtschaftlichen Felder. Diesen Außenbereich werden sie relativ schnell und einfach für Sie gestalten können, um sich restlos wohl und geborgen zu fühlen.

DAS BIETEN DIE WOHNUNGEN

- Moderne, helle und durchdachte Grundrisse
- Hochwertige und nachhaltige Fassade
- Umweltfreundliche Bauweise durch Ziegelmassivbauweise mit integrierter Wärmedämmung
- Niedrigstenergiebauweise (< 30 kWh/m²a) Kostensparendes Heiz- und Warmwasseraufbereitungssystem mit energiesparender Wärmepumpe

- Fußbodenheizung in allen Wohnräumen
- 3-fach Verglasung der Fenster
- Sonnenschutz bei allen Fenstern
- Liftanlage über alle Geschoße
- Echtholz- oder Vinylböden
- Große Auswahl an Feinsteinzeug
- Sonnige Loggien zw. 5-12m²
- Vorgelagerte Eigengärten bei den Erdgeschoßwohnungen zw. 177-302m²
- Für jede Wohnung stehen 2 Parkplätze (TG/PP) zur Verfügung
- Großzügige Kellerabteile zw. 6-12m² pro Wohnung
- Schöner Garten mit bis zu ca.392 m² im Allgemeinbereich der Wohnanlage
- Zentralschließanlage
- Komplette sanitäre Einrichtung mit Markenprodukten
- Vollständige Elektroausstattung
- Holztüren (Röhrenspan)
- Terrassenbelag aus Betonplatten

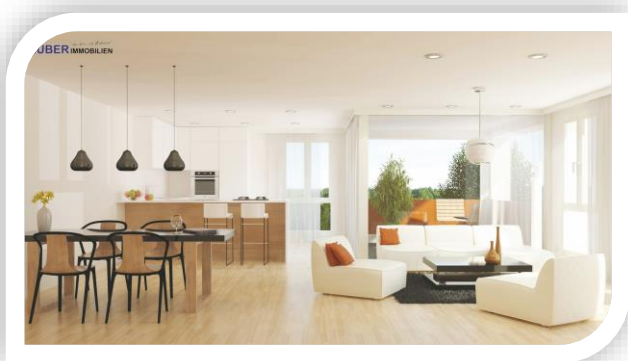
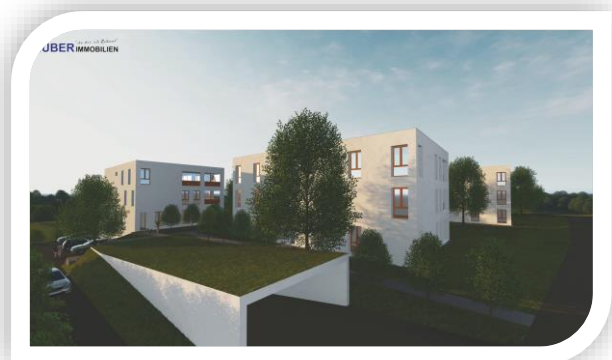
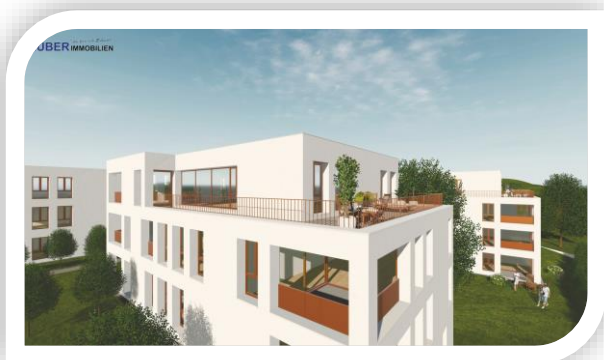
DER PERFEKTE WOHNSTANDART

Wer sich für ein neues Zuhause entscheidet, plant meistens eine lange Zeit darin zu Leben. Darum nehmen wir uns im Vorfeld viel Zeit, um mit Ihnen all Ihre persönlichen Wünsche und individuellen Anforderungen bestmöglich abzuklären. Damit Sie sich am Ende über eine perfekte Wohnlösung freuen können, die für viele Jahre Bestand hat.

Die gehobenen Ausstattungsmerkmale erfüllen modernste Wohnstandards und bieten Ihnen besten Wohnkomfort in jedem Raum. Echtholzfußböden schaffen viel Behaglichkeit in den Wohn- und Schlafräumen, **großformatige Feinsteinzeugfliesen sorgen für saubere Eleganz** in den Sanitärbereichen und **hochwertige Armaturen garantieren einen langlebigen Einsatz in Bad und WC.**

Falls Sie Ihr Zuhause gerne noch etwas individueller gestalten möchten, ist dies je nach Baufortschritt noch möglich, wo Sie durchaus noch viele Möglichkeiten in der Gestaltung haben.

Bilder & Grundrisse



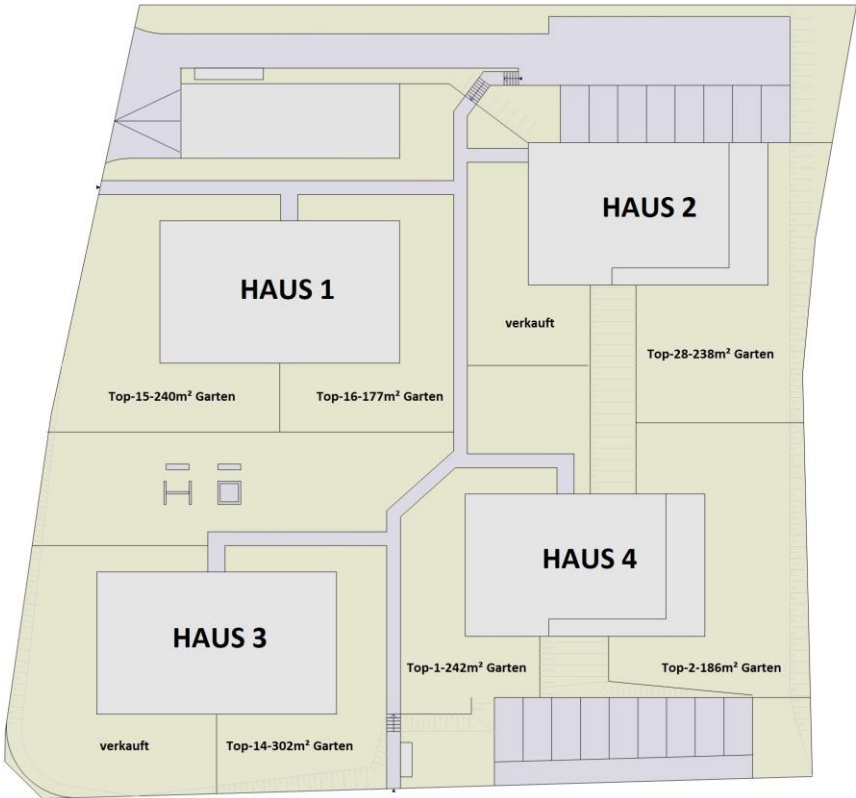
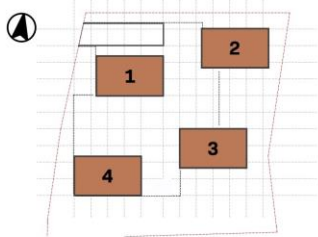
Bilder & Grundrisse





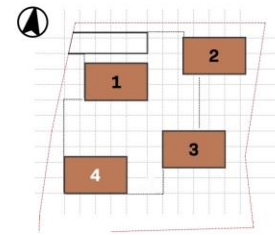
LAGEPLAN

Zufahrt und Wege



TOP G

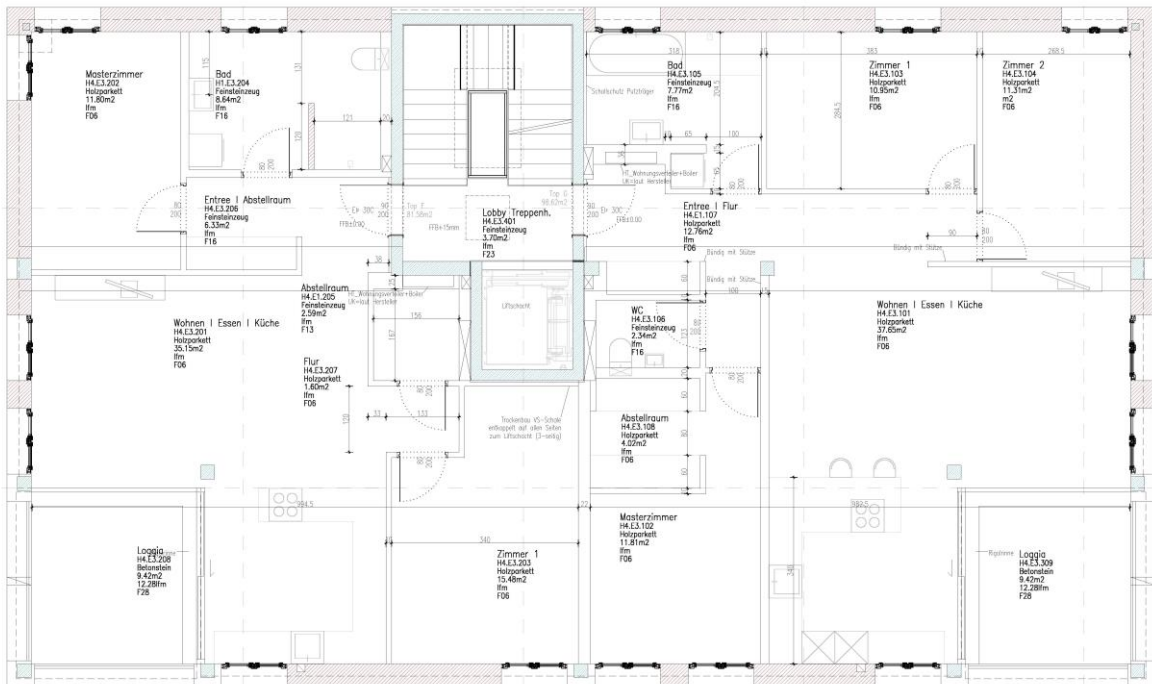
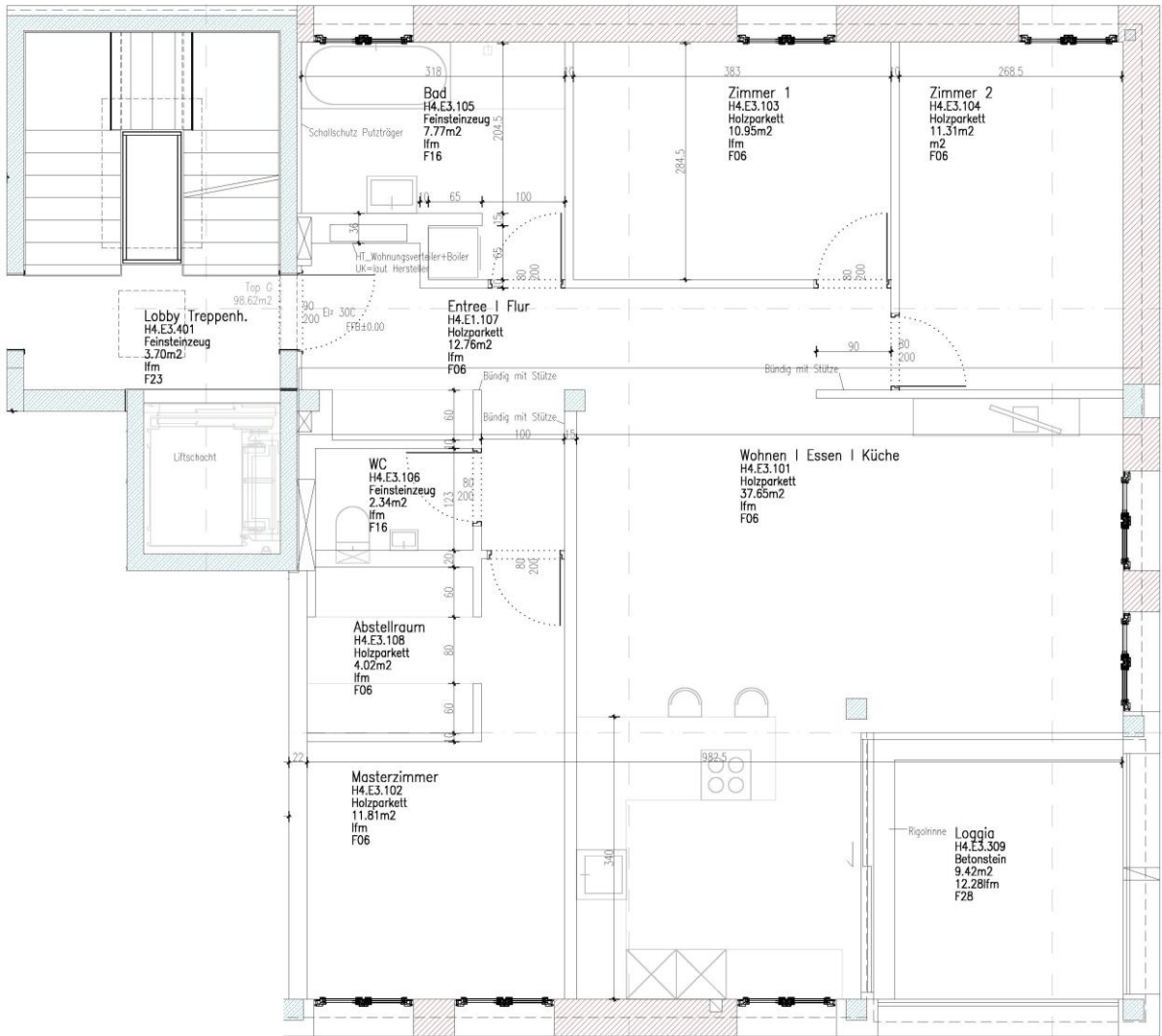
4-ZIMMER WOHNUNG
MIT LOGGIA
DACHGESCHOSS



HAUS	TOP	GESCHOSS	WOHNFLÄCHE	LOGGIA	TERRASSE	EIGENGARTEN	KELLERABTEIL	TIEFGARAGENPLÄTZE	PARKPLATZ
4	G	DsG	98,38 m ²	9,42 m ²	0	0	ca. 12,10 m ²	optional erwerbbar	optional erwerbbar

Wichtiger Hinweis

Die dargestellte 3D-Grundriss der Wohnung ist eine Visualisierung. Einrichtungen und Möbel sind fiktiv. Veränderungen bzw. Anpassungen bei Bau- und Ausstattungsbeschreibung sowie bei den einzelnen Grundrissen vorbehalten. Ein diesbezüglicher Anspruch auf Richtigkeit und Haftung des Grundrisses der Wohnung ist daher ausgeschlossen!



Bei Rückfragen stehen wir Ihnen gerne zur Verfügung.
Mit freundlichen Grüßen



Stefan Huber
Fa. Huber Immobilien OG – *Da bin ich Zuhause*
Neumarkt im Mühlkreis

HUBER *"da bin ich Zuhause"*
IMMOBILIEN



Bitte nehmen sie zur Kenntnis, dass wir nur Anfragen unter Angabe Ihres vollständigen Namens, der vollständigen Adresse und Ihrer Telefonnummer, wo wir sie erreichen können beantworten werden!

Das Wohnprojekt wird von der Fa. PPR-Immobilien GmbH, Linzerstraße 8, 4502 St. Marien, FN-459210i LG-Linz realisiert. Die Errichtung und finanzielle Abwicklung erfolgt nach dem BTVG (Bauträgervertragsgesetz)

Der Interessent bestätigt, dass ihm heute von der Fa. Huber Immobilien OG, das in diesem Exposé näher beschriebene Objekt unverbindlich **zum Kauf** angeboten wurde. Diese Geschäftsgelegenheit war dem Interessenten bisher noch nicht bekannt. Die Firma Huber Immobilien OG weist weiters darauf hin, dass Sie zwecks Geschäftsgebrauch als Doppelmakler tätig ist. Die Angaben erfolgen aufgrund der Informationen und der Unterlagen die uns vom Eigentümer und/oder von Dritten zur Verfügung gestellt wurden und sind ohne Gewähr. Irrtümer, Druckfehler und Änderungen vorbehalten. Alle Angebote sind unverbindlich und freibleibend.

Vom/von den Käufer(n) ist im Erfolgsfalle bei Kauf der angebotenen Immobilie **kein Vermittlungshonorar** zu bezahlen. Die Gesamtprovision wird vom/von den Eigentümer(n) bezahlt. Der/die Interessent(en) verzichten auf Ihr 14tägiges Rücktrittsrecht laut § 11 FAGG und beauftragen sofort die Fa. Huber Immobilien OG mit der Zusendung/Übermittlung von diversen Verkaufs –und Marketingunterlagen der von Ihnen angefragten und zu veräußernden Immobilie. Eine diesbezügliche Kaufnebenkostenübersicht, wurden dem/den Kaufinteressent(en) persönlich vor Ort überreicht bzw. im E-Mailangebot mit gesendet.