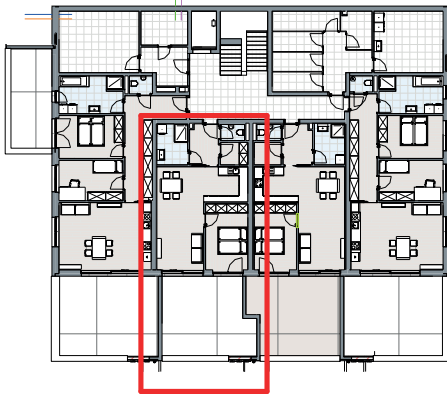


1.Obergeschoss



Top 6

Wohnnutzfläche 54,84m²

Terrasse 30,77m²

- NOCH VERFÜGBAR
- RESERVIERT
- VERKAUFT

VERKAUFSPREIS € 219.000,-

AUFPREIS TG € 16.000,-

Aussen

| | | |
|-----|----------|----------------------|
| 6.8 | AB | 0,00 m ² |
| 6.7 | Terrasse | 30,77 m ² |
| | | 30,77 m ² |

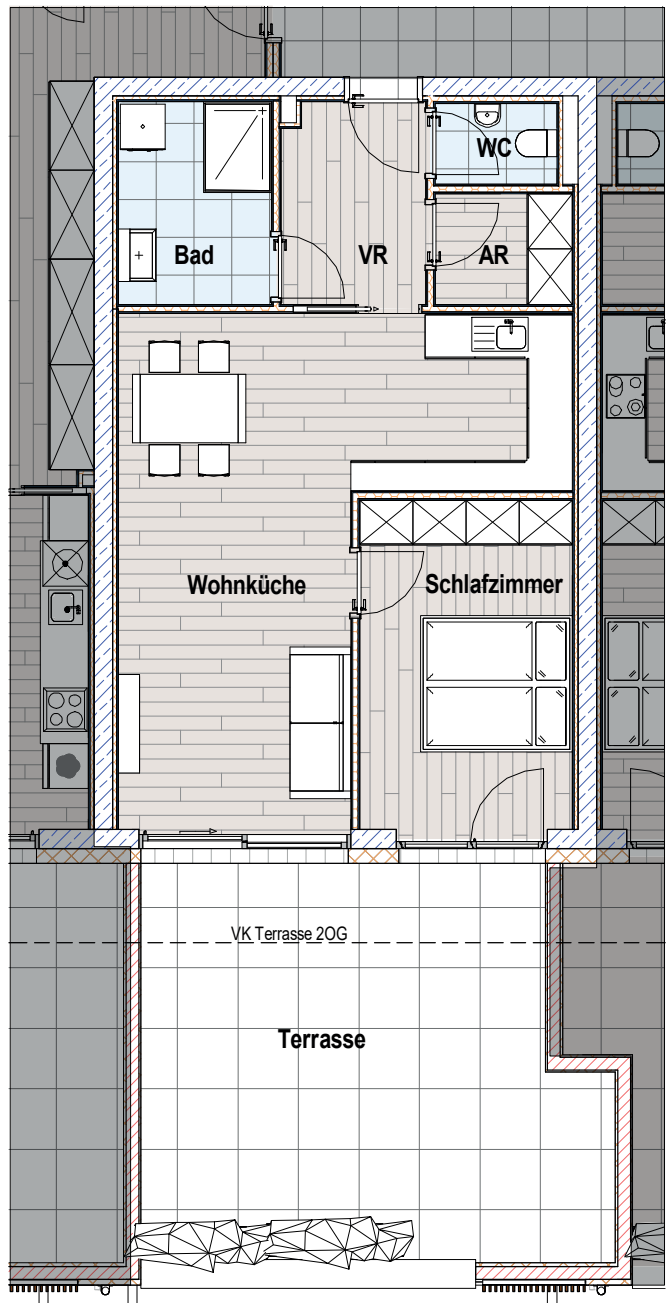
Keller

| | | |
|-----|----|---------------------|
| 6.9 | KA | 4,34 m ² |
| | | 4,34 m ² |

WNF

| | | |
|-----|--------------|----------------------|
| 6.5 | AR | 2,65 m ² |
| 6.3 | Bad | 5,42 m ² |
| 6.2 | Schlafzimmer | 12,22 m ² |
| 6.6 | VR | 5,02 m ² |
| 6.4 | WC | 1,72 m ² |
| 6.1 | Wohnküche | 27,80 m ² |
| | | 54,84 m ² |

Gesamt 89,95 m²



M 1:100